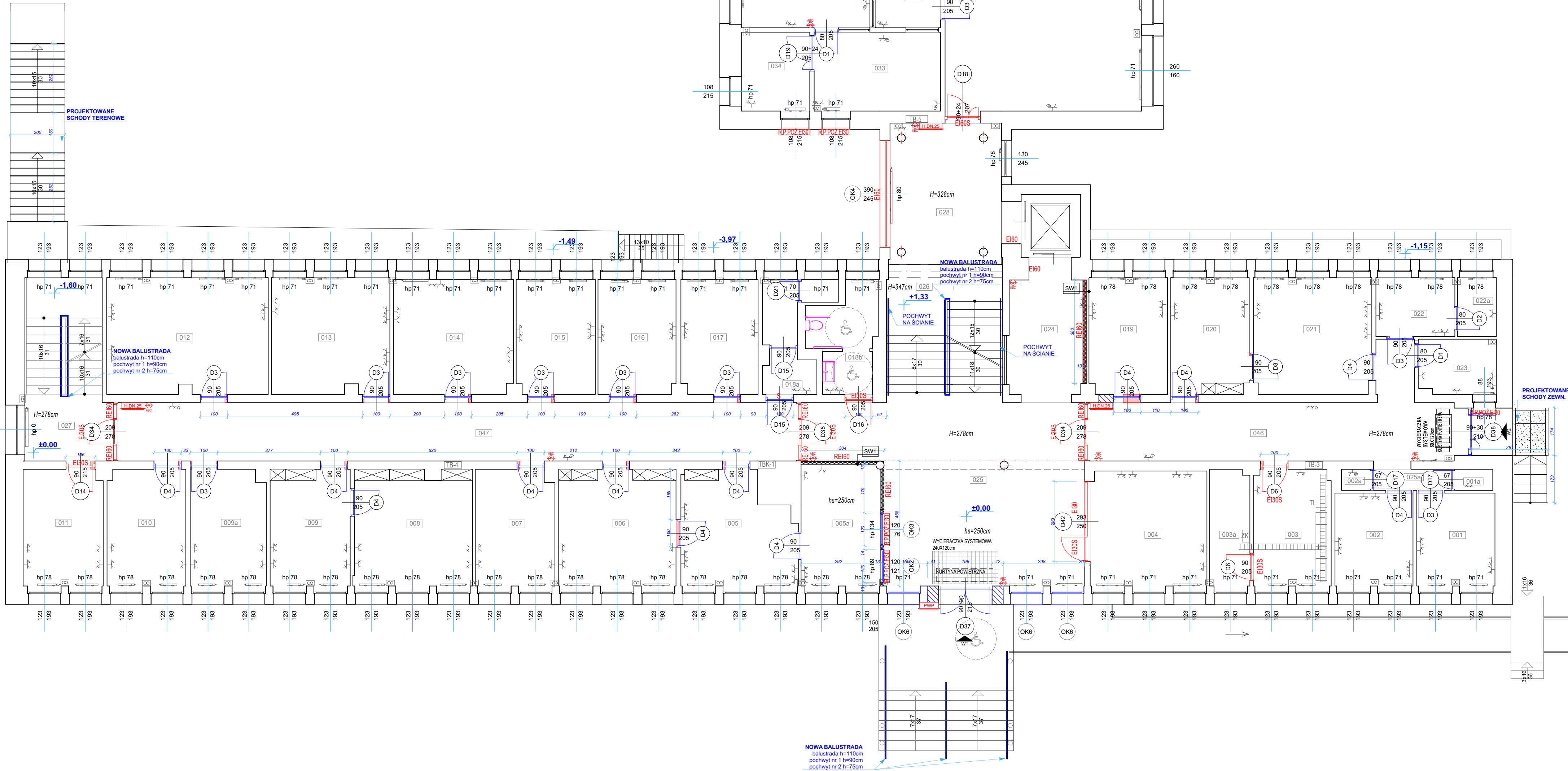


Kategoria strefy	Nr	Nazwa pomieszczenia	Kondygnacja	Powierzchnia
ZESTAWIENIE POMIESZCZEŃ - PARTER				
001		Pom. biurowe	Rzut parteru	9,9
001a		Pom. magazynowe	Rzut parteru	1,2
002		Pom. biurowe	Rzut parteru	9,8
002a		Pom. magazynowe	Rzut parteru	0,9
003		Pom. biurowe	Rzut parteru	12,3
003a		Pom. techniczne	Rzut parteru	6,4
004		Pom. biurowe	Rzut parteru	18,0
005		Pom. biurowe	Rzut parteru	16,6
005a		Biuro podwójne	Rzut parteru	13,9
006		Pom. biurowe	Rzut parteru	16,7
007		Pom. biurowe	Rzut parteru	12,6
008		Pom. biurowe	Rzut parteru	18,4
009		Pom. biurowe	Rzut parteru	12,9
009a		Pom. biurowe	Rzut parteru	12,0
010		Pom. biurowe	Rzut parteru	12,8
011		Pom. biurowe	Rzut parteru	12,8
013		Pom. biurowe	Rzut parteru	16,7
014		Pom. biurowe	Rzut parteru	16,7
015		Pom. biurowe	Rzut parteru	12,4
016		Pom. biurowe	Rzut parteru	12,3
017		Pom. biurowe	Rzut parteru	12,1
018a		Toileta	Rzut parteru	7,5
018b		Toileta	Rzut parteru	8,3
019		Pom. biurowe	Rzut parteru	12,5
020		Pom. biurowe	Rzut parteru	12,7
021		Pom. biurowe	Rzut parteru	18,6
022		Pom. biurowe	Rzut parteru	6,3
022a		Pom. gospodarcze	Rzut parteru	5,2
023		Pom. gospodarcze	Rzut parteru	5,8
024		Komunikacja	Rzut parteru	14,2
025		Komunikacja	Rzut parteru	57,7
025a		Komunikacja	Rzut parteru	2,6
026		KL. SCHOD.	Rzut parteru	19,9
027		KL. SCHOD.	Rzut parteru	20,3
028		KL. SCHOD.	Rzut parteru	22,2
030		Stolówka	Rzut parteru	94,6
031		Zaplecze kuchenne	Rzut parteru	5,7
032		Zaplecze kuchenne	Rzut parteru	2,0
033		Zmywalnia	Rzut parteru	13,4
034		Pom. magazynowe	Rzut parteru	7,2
035		Kuchnia	Rzut parteru	48,2
036		Zaplecze kuchenne	Rzut parteru	11,5
037		Pom. magazynowe	Rzut parteru	14,5
038		Komunikacja	Rzut parteru	17,4
039		Komunikacja	Rzut parteru	4,6
040		Kafka schodowa	Rzut parteru	5,4
041		Pom. magazynowe	Rzut parteru	2,8
042		Toileta	Rzut parteru	2,0
043		Pom. biurowe	Rzut parteru	7,5
044		Szablarnia	Rzut parteru	7,5
045		Pom. magazynowe	Rzut parteru	1,7
046		Korytarz	Rzut parteru	32,3
047		Korytarz	Rzut parteru	33,6
				832,3 m ²

OZNACZENIA	
	WEJŚCIE DO BUDYNKU
	SCIANY ISTNIEJĄCE
	DOMUROWANE FRAGMENTY SCIĄN Z BŁOCKA CERAMICZNEGO ZSCIEŁ OBUSTROWANE POKRYTOSIŁ TYNKIEM GIPSOWYM
	SW1 - PROJEKTOWANA SCIANA DZIAŁOWA RE100 - płyta ogólnostronna np. Knauf GRCF12, 1,25cm - wala ciemniejsza stalowa, grubość min. 50kg/m ² , gr. 10,0cm - profile C/15 w rozstawie osiowym około 50,0cm - płyta ogólnostronna np. Knauf GRCF12, 1,25cm
	WYBURZENIA
	PROJEKTOWANE DRZWI WEWNĄTRZKALOWE
	PROJEKTOWANE DRZWI WEWNĄTRZKALOWE O ODPORNOŚCI OGNIOWEJ OZNACZONEJ NA RYSUNKU
	PROJEKTOWANE ROLETY P.POZ. EI30 LUB EI60
	PROJEKTOWANE SZAFY WNĘKOWE (rozpatrywać z widokami ścian)
	H=287cm SUFIT WYKOŃCZONY TYNKIEM I BIAŁĄ FARBĄ
	h=287cm SUFIT PODWIESZANY MALOWANY BIAŁĄ FARBĄ
	GAŚNICA PROSZKOWA TYP ABC O MASIE ŚRODKA GAŚNICZEGO 4KG
	PRZECIWOPOŻAROWY WYŁĄCZNIK PRĄDU
	HYDRANT DN 25 (zgodnie z projektem branży sanitarnej)
	HYDRANT DN 52 (zgodnie z projektem branży sanitarnej)
	GNIAZDO PODWOJNE (zgodnie z projektem branży elektrycznej)
	GNIAZDO PODWOJNE Z UZIEMIENIEM (zgodnie z projektem branży elektrycznej)
	TABLICA ROZDZIELCZA (zgodnie z projektem branży elektrycznej)
	CENTRALA OODIMMANIA (zgodnie z projektem branży elektrycznej)
	GRZEJNIK (zgodnie z projektem branży sanitarnej)
	PION CO (zgodnie z projektem branży sanitarnej)
	PROJEKTOWANE SANITARIATY, DOSTOSOWANE DLA OSÓB NPS



AVO Architekci
ul. Szarych Szeregów 32/5
40-750 Katowice
biuro@avoarchitekci.pl
721 075 751

PROJEKT PRZEBUDOWY W ZAKRESIE WYBURZENIA W ŚCIANACH WEWNĘTRZNYCH WRAZ Z PRZEBUDOWĄ SCHODÓW TERENOWYCH PRZY BUDYNKU URZĘDU GMINY I MIASTA PRZY UL. SIENKIEWICZA 25 W MIECHOWIE NA DZIAŁKACH NR 1912/8, 1914/20.

Adres inwestycji:
Nr dz. : 1912/8, 1914/20
ul. Sienkiewicza 25
32-200 Miechów

Inwestor:
Urząd Gminy i Miasta w Miechowie
ul. Sienkiewicza 25
32-200 Miechów

Zaprojektowany przez:
mgr inż. arch. Izabela Łuszczkiewicz
5/02/SLOK/2020/II

Opracowany przez:
mgr inż. arch. Paulina Babiak- Skwara

Sprawdzone przez:
mgr inż. arch. Maria Skotnicka
5/02/SLOK

Tytuł rysunku:
Rzut parteru

Skala rysunku:
1:100

Numer rysunku:
PAB.1.2

Data:
12-12-2022

UWAGI:
1. PROJEKT NALEŻY ZREALIZOWAĆ ZGODNIE ZE SZTUKĄ BUDOWLANĄ. W PRZYPADKU ROZDZIEŁNOŚCI WYMIAROWYCH I TECHNOLOGIOWYCH MIĘDZY PROJEKTAMI BRANŻOWYMI SKONSULTOWAĆ SIĘ Z ARCHITEKTEM I INWESTOREM.
2. WYKONAWCA JEST ZOBOWIĄZANY DO SPRAWDZENIA WSZYSTKICH PODANA WYKONAWCZĄ PRZEDSIĘWZIECIE PRACOWNI I OPOWIEDNIA PRZEPISAMI DOPUSZCZAJĄCYMI.
3. PROJEKT ARCHITEKTONICZNY JEST PROJEKTEM NADRZĘDNYM. WSZYSTKIE ROZDZIEŁNOŚCI Z PROJEKTAMI BRANŻOWYMI SKONSULTOWAĆ Z ARCHITEKTEM.
4. OTWORY W ŚCIANACH KOSYCHOWYCH Z PROJEKTAMI BRANŻOWYMI.
5. DRZWI - NA RYSUNKACH OPISANO WYMIARY W ŚWIELE OŚCIEŻNIC, CZYLI ŚWIATŁO PRZEJŚCIA.
6. OTWORY DRZWIOWE NALEŻY DOSTOSOWAĆ DO DOKŁADNYCH WYMIARÓW PROJEKTANTA ZAKUPIONYCH DRZWI.
7. WYMIARY PODANO W CM. RZĘDNE W M. SPADKI W %.
8. WSZELKIE ZMIANY, ZMIANY MATERIAŁÓW I TECHNOLOGII ZAWARTYCH W PROJEKcie MUSZĄ BYĆ UPRZEDNIO UZGODNIONE I ZAKCEPTOWANE PRZEZ INWESTORA I PROJEKTANTA.
9. WSZYSTKIE URZĄDZENIA, MATERIAŁY I ELEMENTY TECHNOLOGIE POWINNY POSIADAĆ PRZEDNIOZDANE PRAWAMI I OPOWIEDNIA PRZEPISAMI DOPUSZCZAJĄCYMI. ATYSTY CERTYFIKATY.
10. URZĄDZENIA INSTALOWAĆ ZGODNIE Z DTR PROJEKTANTA.
11. PRZED ZAKUPIENIEM DRZWI, WIELKOŚĆ OTWORÓW POTWIERDZIĆ NA BUDOWIE.